

~~ORNDIHLW~~

## Sand-und Salzstreuer

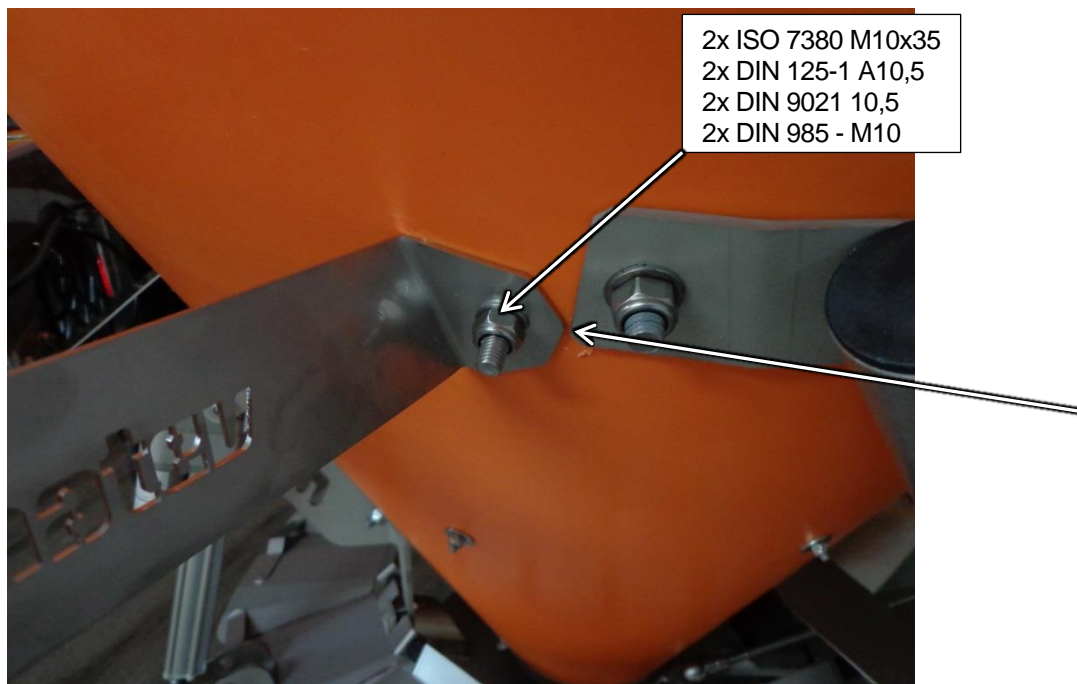
### SPR-DS 125/ 250/ 400/ 600



## 1. Montage Beleuchtungsträger



Die Lasche montieren



Den Träger ungefähr auf dieser Höhe anhalten.



Den Beleuchtungsträger an den Streuer halten und die Bohrungen anzeichnen. Auf eine waagrechte Ausrichtung achten. Den Lochdurchmesser nach den vorhandenen Schrauben wählen.



## 2. Kabelführung

